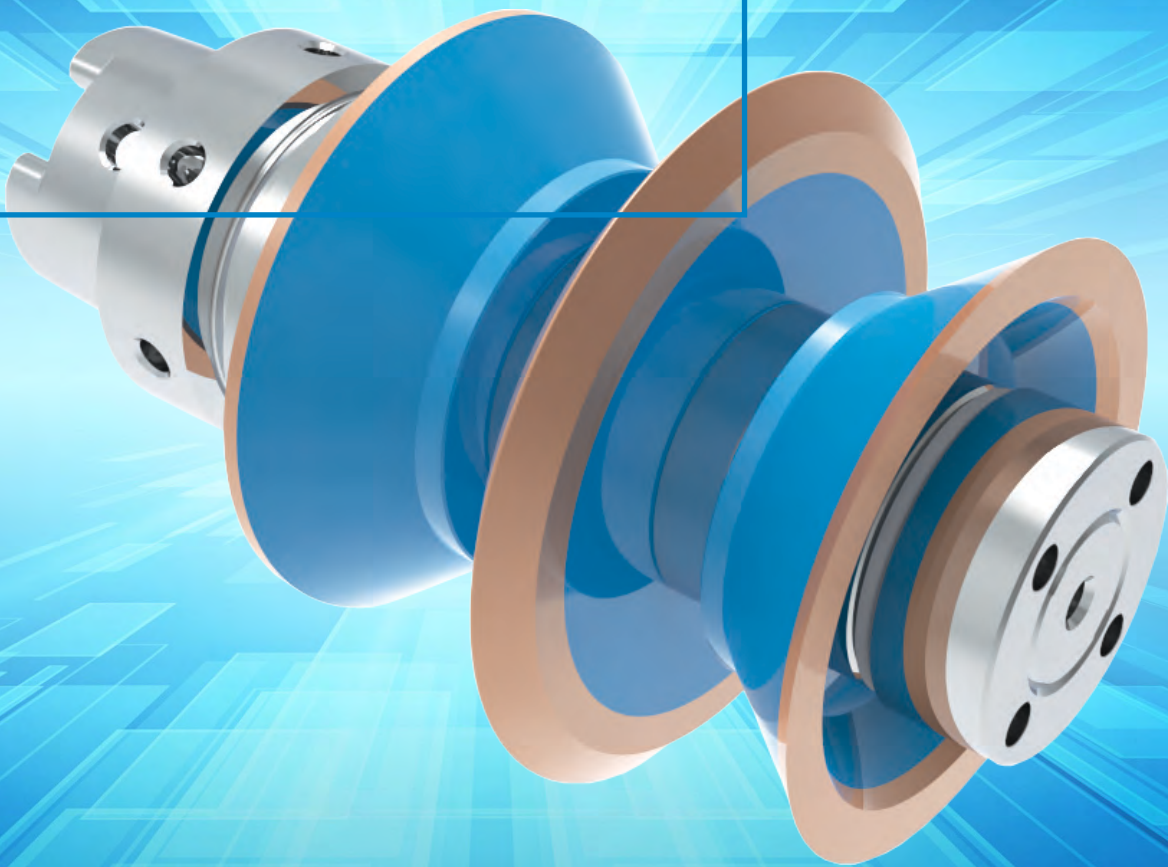


Schleifscheibenadapter

Grinding Wheel Adapters



Standard
high precision adapters
&
Custom made solutions
to meet your requirement

Eigenschaften:
Features:

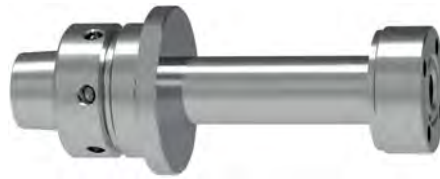
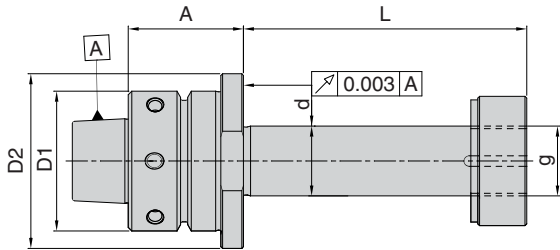


- Unsere hochpräzisen Schleifscheibenadapter können mit unterschiedlichen Längen und Durchmessern angeboten werden
- Rundlauf auf Adaptern wird innerhalb von 3 Mikron aufrechterhalten
- Schleifscheibenadapter sind bei 25000 U / min auf G2,5 gewuchtet
- Schleifscheibenadapter werden mit Ringsatz (Distanzscheiben), Sicherungsscheibe, Spannmutter geliefert
- Schleifscheibenadapter sind mit verschiedenen Schäften (Backend) lieferbar
HSK-F40, HSK-F50, HSK-E40, HSK-E50, HSK-C50, HSK-50, HSK-F63,
BT30, BT30 (Internal taper), BT40, BT50
- Schleifscheibenadapter eignen sich für Werkzeugschleifmaschinen wie ANCA, DECKEL/ISOG, HAAS, HAWEMA, REINECKER, ROLLOMATIC, SAACKE / VOLLMER, SCHÜTTE, SMP, STRAUSAK, TTB, WALTER, WIDMA, ZARO
- Schleifscheibenadapter können auf Anfrage nach Ihren Vorgaben gefertigt werden
- Our high precision wheel adapters can be offered with different length & diameter
- Run-out on adapters are maintained within 3 micron
- Wheel adapters are balanced to G2.5 at 25000 RPM and with balancing holes
- Wheel adapters will be supplied with ring set (spacers), lock washer, clamping nut (with balancing holes as optional) and clamping nut wrench (optional)
- Wheel adapters can be offered with different shanks (back end) like
HSK-F40, HSK-F50, HSK-E40, HSK-E50, HSK-C50, HSK-50, HSK-F63,
BT30, BT30 (Internal taper), BT40, BT50
- Wheel adapters are suitable for tool grinding machines like ANCA, DECKEL/ISOG, HAAS, HAWEMA, REINECKER, ROLLOMATIC, SAACKE / VOLLMER, SCHÜTTE, SMP, STRAUSAK, TTB, WALTER, WIDMA, ZARO
- Wheel adapters can also be customized as per your requirement

Schleifscheibenadapter

Grinding wheel adapters

ANCA Automatic, HSK-F40 & HSK-F50



HSK-F40, Ød=20mm											≤ 3µm	G2.5 25000 R.P.M.
d (mm)	L (mm)	A (mm)	g	D1 (mm)	D2 (mm)	Abstandshalter / Spacer				Bezeichnung Designation	Ident No.	
						5mm	10mm	15mm	20mm			
20	55	33	M20	40	50	2	1	-	1	WGWA/20-55/HSK-F40/AN-A	5166991	
20	72	33	M20	40	50	3	1	1	1	WGWA/20-72/HSK-F40/AN-A	5166992	
20	85	33	M20	40	50	2	2	-	2	WGWA/20-85/HSK-F40/AN-A	5166993	
20	95	33	M20	40	50	2	2	1	2	WGWA/20-95/HSK-F40/AN-A	5166994	

HSK-F40, Ød=31.75mm											≤ 3µm	G2.5 25000 R.P.M.
d (mm)	L (mm)	A (mm)	g	D1 (mm)	D2 (mm)	Abstandshalter / Spacer				Bezeichnung Designation	Ident No.	
						5mm	10mm	15mm	20mm			
31.75	55	33	M31.5	40	50	2	1	-	1	WGWA/31.75-55/HSK-F40/AN-A	5167028	
31.75	72	33	M31.5	40	50	3	1	1	1	WGWA/31.75-72/HSK-F40/AN-A	5167030	
31.75	85	33	M31.5	40	50	2	2	-	2	WGWA/31.75-85/HSK-F40/AN-A	5167031	
31.75	95	33	M31.5	40	50	2	3	-	2	WGWA/31.75-95/HSK-F40/AN-A	5167032	

HSK-F40, Ød=32mm											≤ 3µm	G2.5 25000 R.P.M.
d (mm)	L (mm)	A (mm)	g	D1 (mm)	D2 (mm)	Abstandshalter / Spacer				Bezeichnung Designation	Ident No.	
						5mm	10mm	15mm	20mm			
32	55	33	M31.5	40	50	2	1	-	1	WGWA/32-55/HSK-F40/AN-A	5167033	
32	72	33	M31.5	40	50	3	1	1	1	WGWA/32-72/HSK-F40/AN-A	5167035	
32	85	33	M31.5	40	50	2	2	-	2	WGWA/32-85/HSK-F40/AN-A	5167038	
32	95	33	M31.5	40	50	2	3	-	2	WGWA/32-95/HSK-F40/AN-A	5167039	

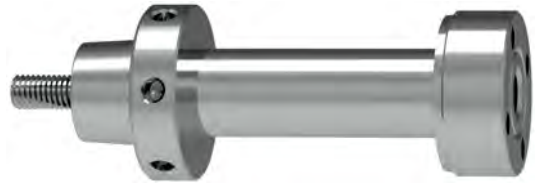
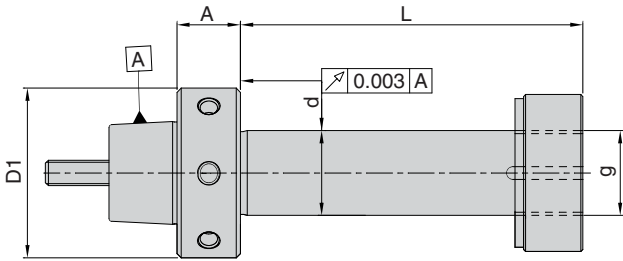
HSK-F50, Ød=20mm											≤ 3µm	G2.5 25000 R.P.M.
d (mm)	L (mm)	A (mm)	g	D1 (mm)	D2 (mm)	Abstandshalter / Spacer				Bezeichnung Designation	Ident No.	
						5mm	10mm	15mm	20mm			
20	55	35	M20	50	55	2	1	-	1	WGWA/20-55/HSK-F50/AN-A	5167040	
20	72	35	M20	50	55	3	1	1	1	WGWA/20-72/HSK-F50/AN-A	5167042	
20	85	35	M20	50	55	2	2	-	2	WGWA/20-85/HSK-F50/AN-A	5167043	
20	95	35	M20	50	55	2	2	1	2	WGWA/20-95/HSK-F50/AN-A	5167044	

HSK-F50, Ød=31.75mm											≤ 3µm	G2.5 25000 R.P.M.
d (mm)	L (mm)	A (mm)	g	D1 (mm)	D2 (mm)	Abstandshalter / Spacer				Bezeichnung Designation	Ident No.	
						5mm	10mm	15mm	20mm			
31.75	55	35	M31.5	50	55	2	1	-	1	WGWA/31.75-55/HSK-F50/AN-A	5167045	
31.75	72	35	M31.5	50	55	3	1	1	1	WGWA/31.75-72/HSK-F50/AN-A	5167047	
31.75	85	35	M31.5	50	55	2	2	-	2	WGWA/31.75-85/HSK-F50/AN-A	5167048	
31.75	95	35	M31.5	50	55	2	3	-	2	WGWA/31.75-95/HSK-F50/AN-A	5167049	

Ersatzteile und Zubehör: Spare Parts & Accessories:	Abstandshalter Spacer	Spannmutter Clamping nut	Sicherungsscheibe Lock washer	Schlüssel Wrench
--	--------------------------	-----------------------------	----------------------------------	---------------------

- | | |
|--|--|
| <ul style="list-style-type: none"> • Lieferumfang: Spannmutter (Standard), Sicherungsscheibe und die genannten Distanzstücke • Spannmutter mit Wuchtgewinde, Abstandshalter mit Wuchtgewinde und Spannmutternschlüssel bitte separat bestellen • Zusätzliche Distanzstücke oder sonstiges Zubehör bitte separat bestellen • Bitte verwenden Sie die Wuchtgewinde ausschließlich zum Anbringen von Wuchtschrauben | <ul style="list-style-type: none"> • Delivery includes: Clamping nut (standard), lock washer and the mentioned spacers • Please order separately for 'clamping nut with balancing holes', 'clamping nut wrench' and 'spacers with balancing holes' • Please order separately for additional spacers or other accessories required • Please use the holes in adaptor only for the purpose of balancing through balancing screws |
|--|--|

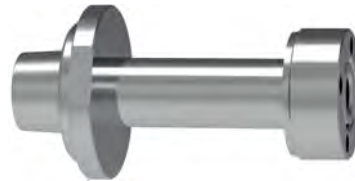
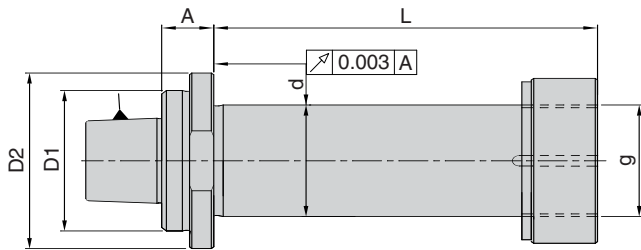
Schleifscheibenadapter
Grinding wheel adapters
ANCA Manual, HSK-F40



HSK-F40, Ød=20mm

≤ 3µm G2.5 25000 RPM

d (mm)	L (mm)	A (mm)	g	D1 (mm)	D2 (mm)	Abstandshalter / Spacer				Bezeichnung Designation	Ident No.
						5mm	10mm	15mm	20mm		
20	55	11	M20	40	-	2	1	-	1	WGWA/20-55/HSK-F40/AN-M	5167050
20	72	11	M20	40	-	3	1	1	1	WGWA/20-72/HSK-F40/AN-M	5167051
20	85	11	M20	40	-	2	2	-	2	WGWA/20-85/HSK-F40/AN-M	5167052
20	95	11	M20	40	-	2	2	1	2	WGWA/20-95/HSK-F40/AN-M	6167053



HSK-F40, Ød=31.75mm

≤ 3µm G2.5 25000 RPM

d (mm)	L (mm)	A (mm)	g	D1 (mm)	D2 (mm)	Abstandshalter / Spacer				Bezeichnung Designation	Ident No.
						5mm	10mm	15mm	20mm		
31.75	55	11	M31.5	40	50	2	1	-	1	WGWA/31.75-55/HSK-F40/AN-M	5167054
31.75	72	11	M31.5	40	50	3	1	1	1	WGWA/31.75-72/HSK-F40/AN-M	5167055
31.75	85	11	M31.5	40	50	2	2	-	2	WGWA/31.75-85/HSK-F40/AN-M	5167056
31.75	95	11	M31.5	40	50	2	3	-	2	WGWA/31.75-95/HSK-F40/AN-M	5167057

HSK-F40, Ød=32mm

≤ 3µm G2.5 25000 RPM

d (mm)	L (mm)	A (mm)	g	D1 (mm)	D2 (mm)	Abstandshalter / Spacer				Bezeichnung Designation	Ident No.
						5mm	10mm	15mm	20mm		
32	55	11	M31.5	40	50	2	1	-	1	WGWA/32-55/HSK-F40/AN-M	5167058
32	72	11	M31.5	40	50	3	1	1	1	WGWA/32-72/HSK-F40/AN-M	5167059
32	85	11	M31.5	40	50	2	2	-	2	WGWA/32-85/HSK-F40/AN-M	5167060
32	95	11	M31.5	40	50	2	3	-	2	WGWA/32-95/HSK-F40/AN-M	5167061

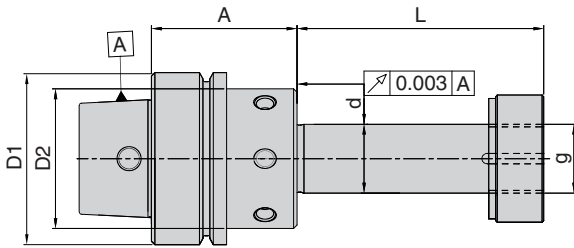
Ersatzteile und Zubehör: Abstandshalter Spacer Spannmutter Clamping nut Sicherungsscheibe Lock washer Schlüssel Wrench

- Lieferumfang: Spannmutter (Standard), Sicherungsscheibe und die genannten Distanzstücke
- Spannmutter mit Wuchtgewinde, Abstandshalter mit Wuchtgewinde und Spannmutternschlüssel bitte separat bestellen
- Zusätzliche Distanzstücke oder sonstiges Zubehör bitte separat bestellen
- Bitte verwenden Sie die Wuchtgewinde ausschließlich zum Anbringen von Wuchtschrauben
- Delivery includes: Clamping nut (standard), lock washer and the mentioned spacers
- Please order separately for 'clamping nut with balancing holes', 'clamping nut wrench' and 'spacers with balancing holes'
- Please order separately for additional spacers or other accessories required
- Please use the holes in adaptor only for the purpose of balancing through balancing screws

Schleifscheibenadapter

Grinding wheel adapters

DECKEL Automatic, HSK-F50

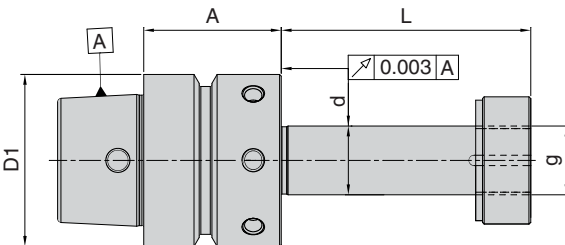


HSK-F50, Ød=20mm											
d (mm)	L (mm)	A (mm)	g	D1 (mm)	D2 (mm)	Abstandshalter / Spacer				Bezeichnung Designation	
						5mm	10mm	15mm	20mm		
20	50	38	M20	50	40	2	1	1	-	WGWA/20-50/HSK-F50/DE-A	5167749
20	60	58	M20	50	40	3	1	-	1	WGWA/20-60/HSK-F50/DE-A	5167751
20	90	58	M20	50	40	3	2	-	2	WGWA/20-90/HSK-F50/DE-A	5167752

Schleifscheibenadapter

Grinding wheel adapters

HAAS Automatic, HSK-E50



HSK-E50, Ød=20mm											
d (mm)	L (mm)	A (mm)	g	D1 (mm)	D2 (mm)	Abstandshalter / Spacer				Bezeichnung Designation	
						5mm	10mm	15mm	20mm		
20	40	42	M20	50		3	1	-	-	WGWA/20-40/HSK-E50/HA-A	5167753
20	60	42	M20	50		3	1	-	1	WGWA/20-60/HSK-E50/HA-A	5167755
20	100	42	M20	50		2	2	1	2	WGWA/20-100/HSK-E50/HA-A	5167756

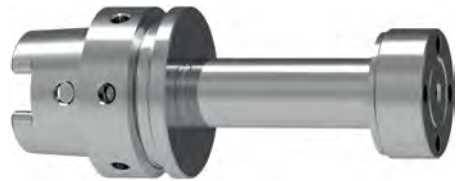
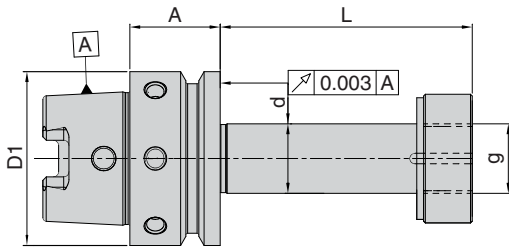
Ersatzteile und Zubehör: Spare Parts & Accessories:	Abstandshalter Spacer	Spannmutter Clamping nut	Sicherungsscheibe Lock washer	Schlüssel Wrench
--	--------------------------	-----------------------------	----------------------------------	---------------------

- | | |
|--|--|
| <ul style="list-style-type: none"> • Lieferumfang: Spannmutter (Standard), Sicherungsscheibe und die genannten Distanzstücke • Spannmutter mit Wuchtgewinde, Abstandshalter mit Wuchtgewinde und Spannmutternschlüssel bitte separat bestellen • Zusätzliche Distanzstücke oder sonstiges Zubehör bitte separat bestellen • Bitte verwenden Sie die Wuchtgewinde ausschließlich zum Anbringen von Wuchtschrauben | <ul style="list-style-type: none"> • Delivery includes: Clamping nut (standard), lock washer and the mentioned spacers • Please order separately for 'clamping nut with balancing holes', 'clamping nut wrench' and 'spacers with balancing holes' • Please order separately for additional spacers or other accessories required • Please use the holes in adaptor only for the purpose of balancing through balancing screws |
|--|--|

Schleifscheibenadapter

Grinding wheel adapters

REINECKER Automatic, HSK-50

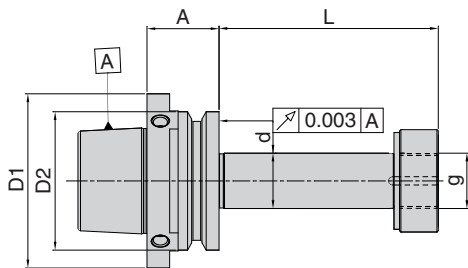


HSK-50 (HSK-C+E50), Ød=20mm												
d (mm)	L (mm)	A (mm)	g (mm)	D1 (mm)	D2 (mm)	Abstandshalter / Spacer				Bezeichnung Designation	Ident No.	
						5mm	10mm	15mm	20mm			
20	40	26	M20	50		3	1	-	-	WGWA/20-40/HSK-50/RE-A	5170187	
20	49	26	M20	50		3	2	-	-	WGWA/20-49/HSK-50/RE-A	5170191	
20	60	26	M20	50		3	1	-	1	WGWA/20-60/HSK-50/RE-A	5170195	
20	74	26	M20	50		3	1	1	1	WGWA/20-74/HSK-50/RE-A	5170196	
20	85	26	M20	50		2	2	-	2	WGWA/20-85/HSK-50/RE-A	5170200	
20	110	26	M20	50		2	3	1	2	WGWA/20-110/HSK-50/RE-A	5170204	

Schleifscheibenadapter

Grinding wheel adapters

ROLLOMATIC / STRAUSAK Automatic, HSK-E50



HSK-E50, Ød=20mm												
d (mm)	L (mm)	A (mm)	g (mm)	D1 (mm)	D2 (mm)	Abstandshalter / Spacer				Bezeichnung Designation	Ident No.	
						5mm	10mm	15mm	20mm			
20	49	26	M20	63	50	3	2	-	-	WGWA/20-49/HSK-E50/RO-A	5170207	
20	51	26	M20	63	50	3	2	-	-	WGWA/20-51/HSK-E50/RO-A	5170218	
20	81	26	M20	63	50	4	1	1	1	WGWA/20-81/HSK-E50/RO-A	5170223	

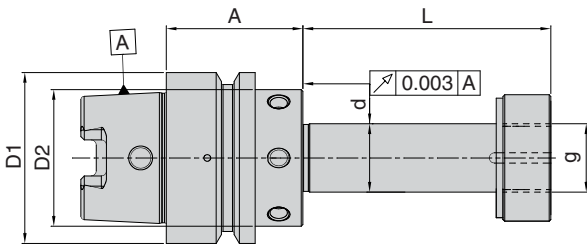
Ersatzteile und Zubehör: Spare Parts & Accessories:	Abstandshalter Spacer	Spannmutter Clamping nut	Sicherungsscheibe Lock washer	Schlüssel Wrench
--	--------------------------	-----------------------------	----------------------------------	---------------------

- | | |
|--|--|
| <ul style="list-style-type: none"> • Lieferumfang: Spannmutter (Standard), Sicherungsscheibe und die genannten Distanzstücke • Spannmutter mit Wuchtgewinde, Abstandshalter mit Wuchtgewinde und Spannmutternschlüssel bitte separat bestellen • Zusätzliche Distanzstücke oder sonstiges Zubehör bitte separat bestellen • Bitte verwenden Sie die Wuchtgewinde ausschließlich zum Anbringen von Wuchtschrauben | <ul style="list-style-type: none"> • Delivery includes: Clamping nut (standard), lock washer and the mentioned spacers • Please order separately for 'clamping nut with balancing holes', 'clamping nut wrench' and 'spacers with balancing holes' • Please order separately for additional spacers or other accessories required • Please use the holes in adaptor only for the purpose of balancing through balancing screws |
|--|--|

Schleifscheibenadapter

Grinding wheel adapters

SAACKE / SCHÜTTE / VOLLMER / ZARO / HAWEMA Automatic, HSK-50

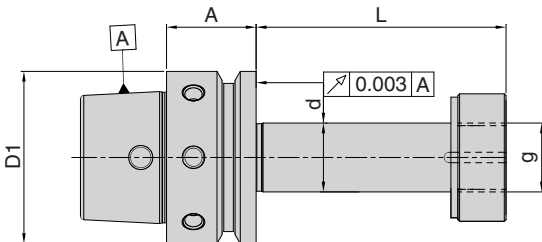


HSK-50 (HSK-C+E50), Ød=20mm											≤ 3µm	G2.5 25000 RPM
d (mm)	L (mm)	A (mm)	g	D1 (mm)	D2 (mm)	Abstandshalter / Spacer				Bezeichnung / Designation		
						5mm	10mm	15mm	20mm			
20	40	40	M20	50	40	3	1	-	-	WGWA/20-40/HSK-50/SA-A	5170228	
20	60	40	M20	50	40	3	1	-	1	WGWA/20-60/HSK-50/SA-A	5170229	
20	75	40	M20	50	40	3	1	1	1	WGWA/20-75/HSK-50/SA-A	5159311	
20	85	40	M20	50	40	2	2	-	2	WGWA/20-85/HSK-50/SA-A	5159312	
20	100	40	M20	50	40	3	2	1	2	WGWA/20-100/HSK-50/SA-A	5159313	

Schleifscheibenadapter

Grinding wheel adapters

SCHÜTTE Automatic, HSK-E50

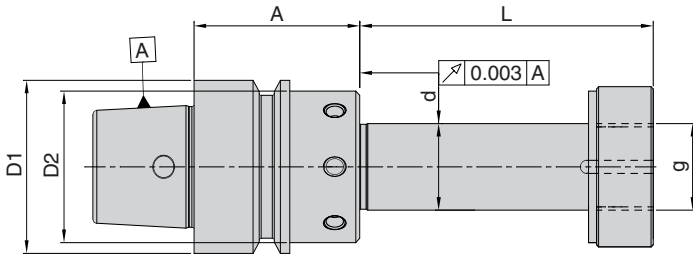


HSK-E50, Ød=20mm											≤ 3µm	G2.5 25000 RPM
d (mm)	L (mm)	A (mm)	g	D1 (mm)	D2 (mm)	Abstandshalter / Spacer				Bezeichnung / Designation		
						5mm	10mm	15mm	20mm			
20	40	26	M20	50	-	3	1	-	-	WGWA/20-40/HSK-E50/SC-A	5170233	
20	55	26	M20	50	-	2	1	-	1	WGWA/20-55/HSK-E50/SC-A	5170234	
20	60	26	M20	50	-	3	1	-	1	WGWA/20-60/HSK-E50/SC-A	5170235	
20	85	26	M20	50	-	2	2	-	2	WGWA/20-85/HSK-E50/SC-A	5170237	

Ersatzteile und Zubehör: Spare Parts & Accessories:	Abstandshalter Spacer	Spannmutter Clamping nut	Sicherungsscheibe Lock washer	Schlüssel Wrench
--	--------------------------	-----------------------------	----------------------------------	---------------------

- | | |
|--|--|
| <ul style="list-style-type: none"> • Lieferumfang: Spannmutter (Standard), Sicherungsscheibe und die genannten Distanzstücke • Spannmutter mit Wuchtgewinde, Abstandshalter mit Wuchtgewinde und Spannmutternschlüssel bitte separat bestellen • Zusätzliche Distanzstücke oder sonstiges Zubehör bitte separat bestellen • Bitte verwenden Sie die Wuchtgewinde ausschließlich zum Anbringen von Wuchtschrauben | <ul style="list-style-type: none"> • Delivery includes: Clamping nut (standard), lock washer and the mentioned spacers • Please order separately for 'clamping nut with balancing holes', 'clamping nut wrench' and 'spacers with balancing holes' • Please order separately for additional spacers or other accessories required • Please use the holes in adaptor only for the purpose of balancing through balancing screws |
|--|--|

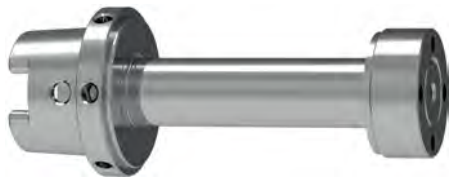
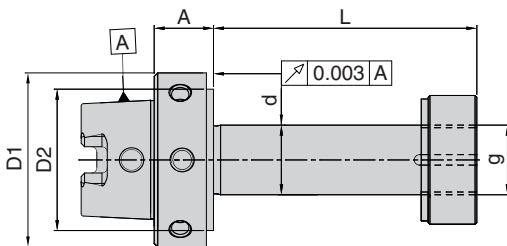
Schleifscheibenadapter
Grinding wheel adapters
SMP Automatic, HSK-E40



HSK-E40, Ød=20mm										Bezeichnung Designation	Ident No.
d (mm)	L (mm)	A (mm)	g	D1 (mm)	D2 (mm)	Abstandshalter / Spacer					
						5mm	10mm	15mm	20mm		
20	40	35	M20	40	35	3	1	-	-	WGWA/20-40/HSK-E40/SM-A	5170238
20	60	35	M20	40	35	3	1	-	1	WGWA/20-60/HSK-E40/SM-A	5170239
20	100	35	M20	40	35	2	2	1	2	WGWA/20-100/HSK-E40/SM-A	5170240

≤ 3µm
G2.5
25000
RPM

Schleifscheibenadapter
Grinding wheel adapters
TTB Manual, HSK-F40



HSK-F40, Ød=20mm										Bezeichnung Designation	Ident No.
d (mm)	L (mm)	A (mm)	g	D1 (mm)	D2 (mm)	Abstandshalter / Spacer					
						5mm	10mm	15mm	20mm		
20	26	10	M20	40	35	2	-	-	-	WGWA/20-26/HSK-F40/TT-M	5170241
20	42	10	M20	40	35	3	1	-	-	WGWA/20-42/HSK-F40/TT-M	5170242
20	60	10	M20	40	35	3	1	-	1	WGWA/20-60/HSK-F40/TT-M	5170247

≤ 3µm
G2.5
25000
RPM

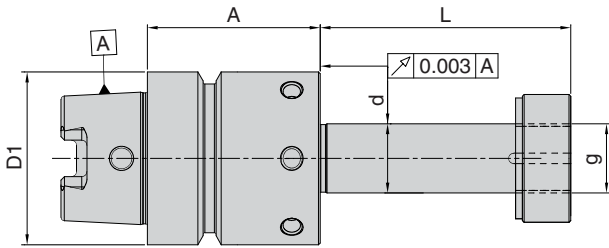
Ersatzteile und Zubehör: Abstandshalter / Spacer Spannmutter / Clamping nut Sicherungsscheibe / Lock washer Schlüssel / Wrench

- Lieferumfang: Spannmutter (Standard), Sicherungsscheibe und die genannten Distanzstücke
 - Spannmutter mit Wuchtgewinde, Abstandshalter mit Wuchtgewinde und Spannmutternschlüssel bitte separat bestellen
 - Zusätzliche Distanzstücke oder sonstiges Zubehör bitte separat bestellen
 - Bitte verwenden Sie die Wuchtgewinde ausschließlich zum Anbringen von Wuchtschrauben
- Delivery includes: Clamping nut (standard), lock washer and the mentioned spacers
 - Please order separately for 'clamping nut with balancing holes', 'clamping nut wrench' and 'spacers with balancing holes'
 - Please order separately for additional spacers or other accessories required
 - Please use the holes in adaptor only for the purpose of balancing through balancing screws

Schleifscheibenadapter

Grinding wheel adapters

WALTER Automatic, HSK-50

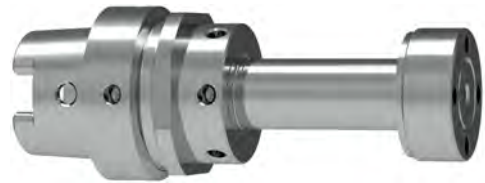
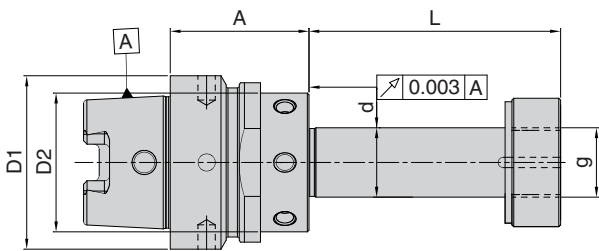


HSK-50, Ød=20mm

d (mm)	L (mm)	A (mm)	g	D1 (mm)	D2 (mm)	Abstandshalter / Spacer				Bezeichnung Designation	Ident No.
						5mm	10mm	15mm	20mm		
20	40	55	M20	50	-	3	1	-	-	WGWA/20-40/HSK-50/WA-A	5170248
20	60	55	M20	50	-	3	1	-	1	WGWA/20-60/HSK-50/WA-A	5170249
20	85	55	M20	50	-	2	2	-	2	WGWA/20-85/HSK-50/WA-A	5170250
20	100	55	M20	50	-	2	2	1	2	WGWA/20-100/HSK-50/WA-A	5170251
20	120	55	M20	50	-	2	3	1	2	WGWA/20-120/HSK-50/WA-A	5170253

Surface finish: ≤ 3µm, G2.5 25000 R.P.M.

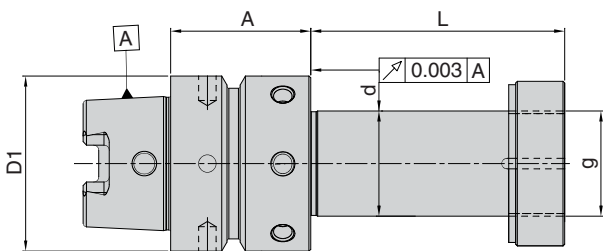
WIDMA Automatic, HSK-E50



HSK-E50, Ød=20mm

d (mm)	L (mm)	A (mm)	g	D1 (mm)	D2 (mm)	Abstandshalter / Spacer				Bezeichnung Designation	Ident No.
						5mm	10mm	15mm	20mm		
20	50	36	M20	50	42	2	1	1	-	WGWA/20-50/HSK-E50/WI-A	5170254
20	85	36	M20	50	42	2	2	-	2	WGWA/20-85/HSK-E50/WI-A	5170255

Surface finish: ≤ 3µm, G2.5 25000 R.P.M.



HSK-E50, Ød=31.75mm

d (mm)	L (mm)	A (mm)	g	D1 (mm)	D2 (mm)	Abstandshalter / Spacer				Bezeichnung Designation	Ident No.
						5mm	10mm	15mm	20mm		
31.75	50	40	M31.5	50	-	2	1	1	-	WGWA/31.75-50/HSK-E50/WI-A	5170260
31.75	85	40	M31.5	50	-	2	2	-	2	WGWA/31.75-85/HSK-E50/WI-A	5170261

Surface finish: ≤ 3µm, G2.5 25000 R.P.M.

Ersatzteile und Zubehör: Abstandshalter / Spacer Spannmutter / Clamping nut Sicherungsscheibe / Lock washer Schlüssel / Wrench

- Lieferumfang: Spannmutter (Standard), Sicherungsscheibe und die genannten Distanzstücke
- Spannmutter mit Wuchtgewinde, Abstandshalter mit Wuchtgewinde und Spannmutternschlüssel bitte separat bestellen
- Zusätzliche Distanzstücke oder sonstiges Zubehör bitte separat bestellen
- Bitte verwenden Sie die Wuchtgewinde ausschließlich zum Anbringen von Wuchtschrauben
- Delivery includes: Clamping nut (standard), lock washer and the mentioned spacers
- Please order separately for 'clamping nut with balancing holes', 'clamping nut wrench' and 'spacers with balancing holes'
- Please order separately for additional spacers or other accessories required
- Please use the holes in adaptor only for the purpose of balancing through balancing screws

Zubehör

Accessories

Abstandshalter

Spacers

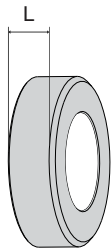


Fig.1

with balancing holes
Fig.2

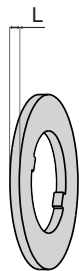
ID (mm)	OD (mm)	L (mm)	Fig.	Bezeichnung Designation	Ident No.
20	35	5	1	OD35xID20xTHK5-GWS	5170264
20	35	10	1	OD35xID20xTHK10-GWS	5170265
20	35	15	1	OD35xID20xTHK15-GWS	5170266
20	35	15	2	OD35xID20xTHK15-GWS-B	5170267
20	35	20	1	OD35xID20xTHK20-GWS	5170268
20	35	20	2	OD35xID20xTHK20-GWS-B	5170269

ID (mm)	OD (mm)	L (mm)	L (mm)	Bezeichnung Designation	Ident No.
31.75	45	5	1	OD45xID31.75xTHK5-GWS	5170270
31.75	45	10	1	OD45xID31.75xTHK10-GWS	5170271
31.75	45	15	1	OD45xID31.75xTHK15-GWS	5170272
31.75	45	15	2	OD45xID31.75xTHK15-GWS-B	5170275
31.75	45	20	1	OD45xID31.75xTHK20-GWS	5170276
31.75	45	20	2	OD45xID31.75xTHK20-GWS-B	5170277

ID (mm)	OD (mm)	L (mm)	L (mm)	Bezeichnung Designation	Ident No.
32	45	5	1	OD45xID32xTHK5-GWS	5170281
32	45	10	1	OD45xID32xTHK10-GWS	5170282
32	45	15	1	OD45xID32xTHK15-GWS	5170283
32	45	15	2	OD45xID32xTHK15-GWS-B	5170284
32	45	20	1	OD45xID32xTHK20-GWS	5170285
32	45	20	2	OD45xID32xTHK20-GWS-B	5170286

Sicherungsscheibe

Lock washer



ID (mm)	OD (mm)	L (mm)	Bezeichnung Designation	Ident No.
20	35	2	OD35xID20xTHK2-GWLW	5170287
31.75, 32	45	2	OD45xID31.5xTHK2-GWLW	5170288

Zubehör

Accessories

Spannmutter

Clamping nut

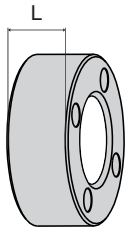


Fig.1



with balancing holes

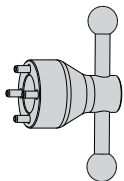
Fig.2

Size Ø	OD (mm)	L (mm)	PCD* (mm)	Fig.	Bezeichnung Designation	Ident No.
Ø20	37	14	27	1	M20x1-GWCN	5170289
Ø20	37	14	27	2	M20x1-GWCN-B	5170290
Ø31.5 / Ø32	47	14	39	1	M31.5x1.5-GWCN	5170291
Ø31.5 / Ø32	47	14	39	2	M31.5x1.5-GWCN-B	5170293

Spannmutter mit Ausgleichsbohrungen bitte separat bestellen (siehe Abb.2) / Please order separately for clamping nut with balancing holes (refer fig.2)

Schlüssel

Clamping nut wrench



Ø PCD*	Bezeichnung Designation	Ident No.
27	GW-WRENCH-D27	5170294
39	GW-WRENCH-D39	5170295

* Spannmutterschlüssel PKD Ø27 für ø20 / Clamping nut wrench PCD Ø27 for ø20

* Spannmutterschlüssel PKD Ø27 für ø20 für Spannmutter mit Auswuchtmöglichkeit auf Anfrage / * Clamping nut wrench PCD Ø27 for ø20 for clamping nut with balancing option on request

* Spannmutterschlüssel PKD Ø39 für ø31,75, ø32 / Clamping nut wrench PCD Ø39 for ø31.75, ø32

* Spannmutterschlüssel PKD Ø39 für ø31,75, ø32 für Spannmutter mit Auswuchtmöglichkeit auf Anfrage /

* Clamping nut wrench PCD Ø39 for ø31.75, ø32 for clamping nut with balancing option on request

Spannschlüssel bitte separat bestellen / Please order separately for clamping nut wrench



**BILZ WERKZEUGFABRIK
GmbH & Co. KG**
Vogelsangstr. 8
73760 Ostfildern
Deutschland / Germany
Telefon +49 711 348 01 - 0
Telefax +49 711 348 12 56
info@bilz.de
www.bilz.com



*Produktions- und Vertriebsstandorte der LEITZ-Group
Production and sales locations of the LEITZ Group*

- **Bilz**
- **Boehlerit**
- **Leitz**