

Bygg ditt eget jubileumsset
powerCLAMP

Edeco 40 år
**JUBILEUMS
ERBJUDANDE**
feb-mars 2024



Modulärt system med full flexibilitet

Med Triags modulära spännsystem *powerCLAMP* bygger du med full flexibilitet en uppspanningslösning optimerad för dina egna processer. Systemet har många fördelar. Komponenterna har låg vikt vilket bidrar till bra ergonomi på arbetsplatsen. Under Edecos 40-årsjubileum erbjuder vi möjligheter att till bra ekonomiska villkor forma ditt eget startset med basskena, ändback, spännbackar och nödvändiga parallellbitar.

Stort standardutbud - en koppling

Hundratals spänneheter och backar som sammanfogas med en enda koppling.

Noggrant och pålitligt interface

Basskenor i olika höjd/längd med slipad serration flyttar spänneheter med hög repeterbarhet.

Unik låsmekanism med enkel hantering

Lossa kopplingskrav - lyft och byt position - dra åt.

3D modularitet - hög flexibilitet

Kan byggas på längden, höjden och bredden.

Bygg ditt eget jubileumset

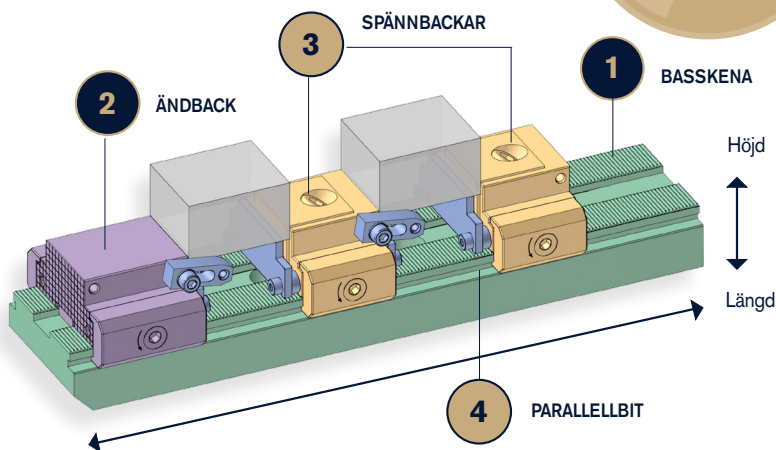
Vårt jubileumserbjudande består av basskenor i längd 400, 500 eller 600 mm långa där en ändback PAND94-34 (07) eller PAND94-34 PRF-A1 (09) ingår. Erbjudandet omfattar dessutom direktpräglade spännback L9 eller slät spännback L13 inkl valfria parallellbitar.

Edeco 40 år
**JUBILEUMS
ERBJUDANDE**
feb-mars 2024

JUBILEUMSERBJUDANDE

Under februari - mars 2024 erbjuds ett startset till mycket attraktiva priser.

- **Basskena inkl ändback 07 eller 09**
PCSET18-400A: 17 610 kr -25%
PCSET18-500A: 20 230 kr -25%
PCSET18-600A: 22 720 kr -25%
- **Spännbackar, inkl 2 st parallellbitar samt materialstopp**
PCSET18-L9 - direktpräglning: 5 320 kr -25%
PCSET18-L13 - slät: 5 320 kr -25%

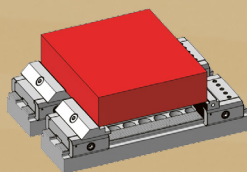


powerCLAMP

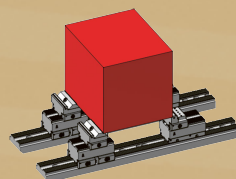
Exempellösningar



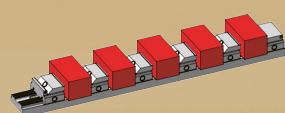
Single workholding



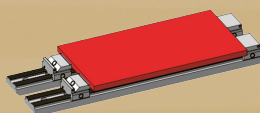
5-axis application with two rails



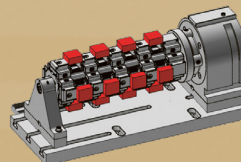
Raised workholding area with two rails



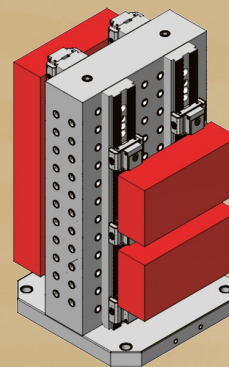
Multiple workholding



Laterally two rails



4-axis application on monoblock



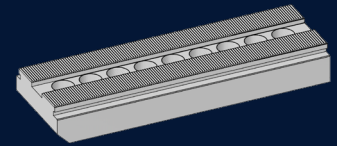
Two rails on epoxy mineral tower

1

BASSKENOR

A = H35

PCSET18 - 250A PCB2550250	PCSET18 - 600A PCB4050600
PCSET18 - 350A PCB4050350	PCSET18 - 650A PCB4050650
PCSET18 - 400A PCB4050400	PCSET18 - 700A PCB4050700
PCSET18 - 450A PCB4050450	PCSET18 - 750A PCB4050750
PCSET18 - 500A PCB4050500	PCSET18 - 800A PCB4050800
PCSET18 - 550A PCB4050550	



2

ÄNDBACKAR

Bredd 48 mm		Bredd 78 mm		Bredd 94 mm	
01 PAND48-34 H = 34	02 PAND48-49 H = 49	05 PAND78-34 H = 34	06 PAND78-49 H = 49	07 PAND94-34 H = 34	08 PAND94-49 H = 49
03 PAND48-34PRF-A1 H = 34	04 PAND48-49PRF-A1 H = 49	<p>F = Slät</p> <p>R = Räfflad</p> <p>PF = Direktprägling</p>		09 PAND94-34PRF-A1 H = 34	10 PAND94-49PRF-A1 H = 49

3

SPÄNNBACKAR - LINJÄR SPÄNNFUNKTION

Bredd 48 mm		Bredd 78 mm		Bredd 94 mm	
PS1 PF 48L34 B115P PCSET18-L1 H = 34	PS1 F 48L49 B115P PCSET18-L2 H = 49	PS1 R 78L34 B141 PCSET18-L5 H = 34	PS1 F 78L34 B140 PCSET18-L6 H = 34	PS1 PF 94L34 B120P PCSET18-L9 H = 34	PS1 F 94L49 B120P PCSET18-L11 H = 49
PS1 R 48L49 B106 PCSET18-L3 H = 49	PS1 F 48L49 B105 PCSET18-L4 H = 49	PS1 R 78L49 B141 PCSET18-L7 H = 49	PS1 F 78L49 B140 PCSET18-L8 H = 49	PS1 R 94L34 B111 PCSET18-L12 H = 34	PS1 F 94L34 B110 PCSET18-L13 H = 34
PS1 R 48L34 B106 PCSET18-L16 H = 34	PS1 F 48L34 B105 PCSET18-L17 H = 34	Varje backmodul inkluderar 2 valfria parallellbitar och ett materialanslag.		PS1 R 94L49 B111 PCSET18-L14 H = 49	PS1 F 94L49 B110 PCSET18-L15 H = 49

4

PARALLELLBITAR

Bredd 48 mm				Bredd 78 mm				Bredd 94 mm				Materialanslag FA1240 1 x inkl
B48-	H*			B78-	H*			B94-	H*			
PCU	20	047	PCU	34	047	PCU	20	093	PCU	34	093	
PCU	24	047	PCU	39	047	PCU	20	093	PCU	39	093	
PCU	29	047	PCU	44	047	PCU	24	093	PCU	44	093	
PCU	31	047	PCU	46	047	PCU	29	093	PCU	46	093	
						PCU	31	093	PCU	47	093	
PCU29047				PCU39077				PCU29093				

Swiss Modular

Uppspänning från Triag International

Schweiziska TRIAG INTERNATIONAL är en av marknadens ledande tillverkare av modulära spännsystem. Under varumärket SWISS MODULAR marknadsförs kuber och vinkelhyllor med referenssystem tillverkade i det egna materialet tripoxyMINERAL.

Triag lägger stort vikt vid processoptimering där spännsystemets huvuduppgift är att effektivisera processen. Uppspänningslösningar från Triag nyttjar hela maskinens arbetsutrymme och möjliggör fixture-ring av många arbetsstycken per palett vilket ökar maskinens spindeltid.



EDECO

Edeco Tool AB • Edeco Tool ApS
Gräsdalsgatan 9, 650 02 Karlstad • Naverland 2, 2600 Glostrup
Tel +46 54 55 80 00 • Tel +45 70 60 20 29
edeco.se • edeco.dk