

7

*Wide range of components  
and accessories !*

# **ACCESSORIES & SPARE PARTS**

**Motorizzati / Driven Tools**

PAGE 7.3 | PAGE 7.4 | PAGE 7.5 | PAGE 7.6

## PINZE - COLLETS ACCESSORIES

INTRODUZIONE INTRODUCTIONS	PINZE ER ER COLLETS	PINZE ER - WP ER - WP COLLETS	SET DI PINZE ER DIN 6499 COLLETS SET ER DIN 6499
	PINZE ER - HP ER - HP COLLETS	PINZE ER - MR ER-MR COLLETS	PINZE ET-1 ET-1 COLLETS

PAGE 7.7 | PAGE 7.8 | PAGE 7.9 | PAGE 7.10 | PAGE 7.11

## GHIERE E CHIAVI - NUTS & WRENCHES

STANDARD STANDARD	ESAGONALI EXAGONAL	A FORTE SERRAGGIO BALL BEARING	VITI DI CHIUSURA PORTAFRESA SHELL & MILLING CUTTER LOCK SCREW	UGELLI DI REFRIGERAZIONE COOLING NOZZLE
STANDARD ESAGONALI EXAGONAL STANDARD	MINI - MINIC MINI & MINIC	A SETTORI FRONTALI FRONTAL	CHIAVI BLOCCAGGIO ALBERI LOCK SHANK WRENCHES	SIRINGA PER INGRASSAGGIO SYRINGE FOR GREASING

PAGE 7.12 - 7.15



PAGE 7.16 - 7.18



## QUICK CHANGE 2.0 ReCool NUTS

CAMBI RAPIDI MODULARI 2.0 MODULAR QUICK CHANGE ADAPTORS 2.0	GHIERE ReCool ReCool NUTS
	DISCHETTI DI TENUTA PER GHIERE ReCool SEALING DISKS FOR ReCool nuts

## Motorizzati / Driven Tools

# ACCESSORIES

### Accessori e ricambi per portautensili motorizzati!

### Accessories and spare parts for driven tools!

Ampia gamma di accessori e parti di ricambio per tutta la gamma di motorizzati Gerardi. Le ghiera e le pinze sono costruite in acciaio temprato e rettificato con macchine utensili ad alta precisione.

Wide range of accessories and spare parts for all types of Gerardi driven tools. Nuts and collet are produced with top quality steel and they are hardened and grinded with high precision.



*Un'ampia gamma di accessori!*

*Wide range of accessories!*



### Cambi Rapidi

#### Quick changes

Il cambio rapido dell'utensile permette di ridurre i tempi morti della macchina. Tempi di installazione ridotti e possibilità di presetting a bordo macchina.

The quick change of preset tools shortens downtime of machine. Reduced set-up times and offline tool presetting possibility.



### Ghiere ReCool

#### Re Cool nuts

Con queste ghiera speciali è possibile ottenere il passaggio refrigerante fino a 150BAR tramite utensile anche su teste che non prevedono questa opzione.

With these special nuts it is possible to get coolant through the tool (Up to 150BAR) even on angle heads which do not have this option.



### Pinze ER

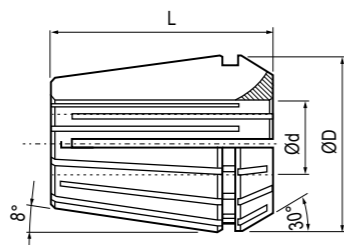
#### ER Collets

Pinze ER, pinze biconiche realizzate in acciaio e adatte al serraggio di utensili secondo normativa DIN 6499

ER Collets, steel biconical collets for tool clamping according to DIN6499 regulation.

## PINZE ER COLLETS ER

ER

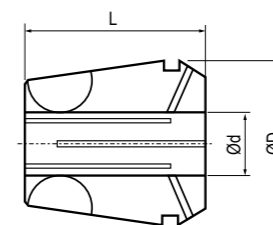


PRECISIONE - RUN OUT  
≤ 0,010

TIPO TYPE	ØD	L	Ød	PROGRESSIONE PROGRESSION	DIN	Code	
ER8	8,5	13,5	Ø1+5	0,5	6499/B	9.ER.08000 / 1 (Ø1)	
ER11	11,5	18	Ø1+7	0,5	6499/B	9.ER.11000 / 1 (Ø1)	
ER16	17	27,5	Ø1+10	0,5	6499/B	9.ER.16000 / 1 (Ø1)	
ER20	21	31,5	Ø1+13	0,5	6499/B	9.ER.20000 / 1 (Ø1)	
ER25	26	34	Ø1+16	0,5	6499/B	9.ER.25000 / 1 (Ø1)	
ER32	33	40	Ø2+20	0,5	6499/B	9.ER.32000 / 2 (Ø2)	
ER40	41	46	Ø3+30	0,5	6499/B	9.ER.40000 / 3 (Ø3)	

## PINZE ER-WP A TENUTA STAGNA WATER PROOF ER-WP COLLETS

ER-WP



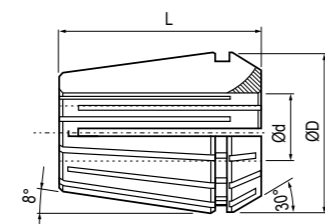
Max 40bar / 600psi  
Pressione esercizio  
Working pressure

PRECISIONE - RUN OUT  
≤ 0,010

TIPO TYPE	ØD	L	Ød	PROGRESSIONE PROGRESSION	DIN	Code	
ER11 WP	11,5	18	Ø1+7	0,5	6499/A	9.WP.11000 / 3 (Ø3)	
ER16 WP	17	27	Ø1+10	0,5	6499/A	9.WP.16000 / 3 (Ø3)	
ER20 WP	21	31,5	Ø2+13	0,5	6499/A	9.WP.20000 / 3 (Ø3)	
ER25 WP	26	34	Ø2+16	0,5	6499/A	9.WP.25000 / 3 (Ø3)	
ER32 WP	33	40	Ø3+20	0,5	6499/A	9.WP.32000 / 3 (Ø3)	
ER40 WP	41	46	Ø4+26	0,5	6499/A	9.WP.40000 / 4 (Ø4)	

## PINZE ER-HP ALTA PRECISIONE HIGH PRECISION ER-HP COLLETS

ER-HP

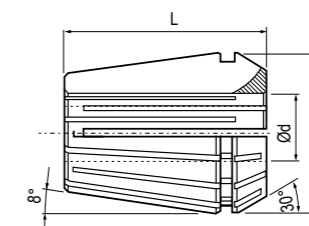


PRECISIONE - RUN OUT  
≤ 0,005

TIPO TYPE	ØD	L	Ød	PROGRESSIONE PROGRESSION	DIN	Code	
ER8 HP	8,5	13,5	Ø1+5	0,5	6499/B	9.ER.08HP0 / 1 (Ø1)	
ER11 HP	11,5	18	Ø1+7	0,5	6499/B	9.ER.11HP0 / 1 (Ø1)	
ER16 HP	17	27,5	Ø1+10	0,5	6499/B	9.ER.16HP0 / 1 (Ø1)	
ER20 HP	21	31,5	Ø1+13	0,5	6499/B	9.ER.20HP0 / 1 (Ø1)	
ER25 HP	26	34	Ø1+16	0,5	6499/B	9.ER.25HP0 / 1 (Ø1)	
ER32 HP	33	40	Ø2+20	0,5	6499/B	9.ER.32HP0 / 2 (Ø2)	
ER40 HP	41	46	Ø3+30	0,5	6499/B	9.ER.40HP0 / 3 (Ø3)	

## PINZE ER-MR ER - MR COLLETS

ER-MR



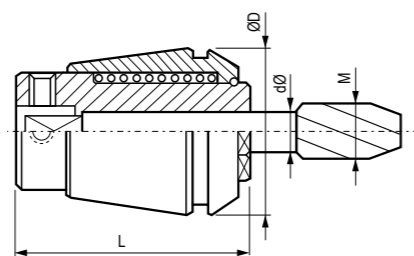
PRECISIONE - RUN OUT  
≤ 0,002

TIPO TYPE	ØD	L	Ø	DIN	Code	
ER11 MR	17	18	1	6499	9.ER.11MR0/0...*	
			2			
			3-4-5-6			
ER16 MR	21	27,5	1	6499	9.ER.16MR0/0...*	
			2			
			3-4-5-6-8-10			
ER25 MR	33	34	1	6499	9.ER.25MR0/0...*	
			2			
			3-4-5-6-8-10-12-14-16			
ER32 MR	41	40	2	6499	9.ER.32MR0/0...*	
			3-4-5-6-8-10-12-14-16-18-20			

\* Indicare sempre in fase d'ordine Ø utensile - In case of order specify the Ø tool

## PINZE ET-1 COMPENSATE ET-1 COMPENSATED COLLETS

ET-1



TIPO TYPE	ØD	L	T	Ød	MASCHIATURA TAPPING	DIN	Code
ET-1/16	17	27	7	Ø1,4+6	M1-M6	6499	9.ET.16000 / 2,5 (Ø2,5)
ET-1/20	21	31	7	Ø2,2+7	M2-M8	6499	9.ET.20000 / 5 (Ø5)
ET-1/25	26	34	8	Ø2,5+10	M2-M12	6499	9.ET.25000 / 6 (Ø6)
ET-1/32	33	43	10	Ø4,5+12,5	M3,5-M16	6499	9.ET.32000 / 6 (Ø6)
ET-1/40	41	54	13	Ø6+16	M6-M16	6499	9.ET.40000 / 6 (Ø6)

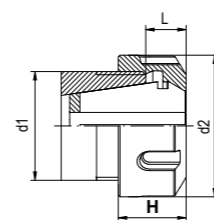
## SET DI PINZE ER DIN 6499 - ISO 15788 COLLETS SET ER DIN6499 - ISO 15788



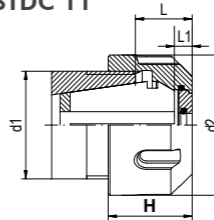
TIPO TYPE	N° PINZE # COLLETS	Ø	Code
ER11	1 + 7 - (13 Pinze - Collets)	1 - 1,5 - 2 - 2,5 - 3 - 3,5 - 4 - 4,5 - 5 - 5,5 - 6 - 6,5 - 7	9.ER.11000 / 13P
ER16	1 + 10 - (10 Pinze - Collets)	1 - 2 - 3 - 4 - 5 - 6 - 7 - 8 - 9 - 10	9.ER.16000 / 10P
ER20	2 + 13 - (12 Pinze - Collets)	2 - 3 - 4 - 5 - 6 - 7 - 8 - 9 - 10 - 11 - 12 - 13	9.ER.20000 / 12P
ER25	2 + 16 - (15 Pinze - Collets)	2 - 3 - 4 - 5 - 6 - 7 - 8 - 9 - 10 - 11 - 12 - 13 - 14 - 15 - 16	9.ER.25000 / 15P
ER32	3 + 20 - (18 Pinze - Collets)	3 - 4 - 5 - 6 - 7 - 8 - 9 - 10 - 11 - 12 - 13 - 14 - 15 - 16 - 18 - 20	9.ER.32000 / 18P
ER40	4 + 26 - (23 Pinze - Collets)	4 - 5 - 6 - 7 - 8 - 9 - 10 - 11 - 12 - 13 - 14 - 15 - 16 - 18 - 20 - 21 - 22 - 23 - 24 - 24 - 25 - 26	9.ER.40000 / 23P

## GHIERE STANDARD ESAGONALI EXAGONAL STANDARD NUTS

STD



STDC 11



STDC

Ghiera STD/C per filetto esterno - STD/C Nut for external thread

TIPO GHIERA NUT TYPE	d1	d2	H	L	L1	Code
ER-11 STD	M14 x 0,75	19	11,3	4,9 - 6,6	-	9.ER.11STD_GDT
ER-11 STDC **			19	8,1 - 9,8	3,5	9.ER.11STDC/Ø...
ER-16 STD	M22 x 1,5	28	17,5	7 - 10,5	-	9.ER.16STD_GDT
ER-16 STDC *			25	12 - 15,5	5	9.ER.16STDC
ER-20 STD	M25 x 1,5	34	19	8 - 11,5	-	9.ER.20STD_GDT
ER-20 STDC *			34	13 - 16,5	5	9.ER.20STDC

\*\* Dischetto di tenuta integrato, specificare Ø utensile - Sealing ring integrated, specify the Ø tool

\* Per dischetti di tenuta - For sealing disks (Pag.7.18)

## CHIAVI WRENCHES

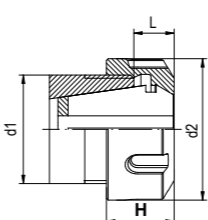


Chiave per ghiera - Wrench for nuts

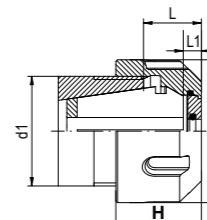
CHIAVI WRENCHES	Code
CH-17 ES	9.CH.170ES
CH-25 ES	9.CH.250ES
CH-30 ES	9.CH.300ES

## GHIERE STANDARD STANDARD NUTS

STD



STDC



Ghiera STD/C per filetto esterno - STD/C Nut for external thread

TIPO GHIERA NUT TYPE	d1	d2	H	L	L1	Code
ER-25 STD	M32 x 1,5	42	20	8,5 - 12	-	9.ER.25STD_GDT
ER-25 STDC *			25	13,5 - 17	5	9.ER.25STDC
ER-32 STD	M40 x 1,5	50	22,5	9,5 - 13	-	9.ER.32STD_GDT
ER-32 STDC *			27,5	14,5 - 18	5	9.ER.32STDC
ER-40 STD	M50 x 1,5	63	25,5	11,5 - 15	-	9.ER.40STD_GDT
ER-40 STDC *			30,5	16,5 - 20	5	9.ER.40STDC
ER-50 STD	M64 x 2	78	35,5	14 - 21	-	9.ER.50STD_GDT
ER-50 STDC *			42,5	19 - 26	5	9.ER.50STDC

\* Per dischetti di tenuta - For sealing disks (Pag.7.18)

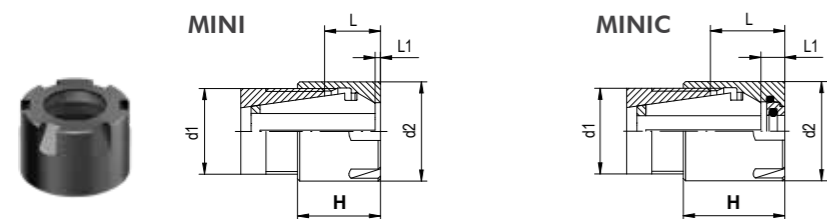
## CHIAVI WRENCHES



Chiave per ghiera - Wrench for nuts

CHIAVI WRENCHES	Code
CH-25 STD	9.CH.25STD
CH-32 STD	9.CH.32STD
CH-40 STD	9.CH.40STD
CH-50 STD	9.CH.50STD

## GHIERE MINI MINI NUTS



Ghiera per filetto esterno MINI/C - MINI/C Nut for external thread

TIPO GHIERA NUT TYPE	d1	d2	H	L	L1	Code
ER-8 MINI	M10x0,75	12	10,8	4,6 - 6,1	1,5	9.ER.0800M_GDT
ER-11 MINI	M13x0,75	16	12	5,7 - 7,5	0,4	9.ER.1100M_GDT
ER-11 MINIC*			14,6	8,1 - 9,8	3,5	9.ER.1100MC
ER-16 MINI	M19x1	22	18	8 - 11,5	0,9	9.ER.1600M_GDT
ER-16 MINIC*			22	11,5 - 15	3,5	9.ER.1600MC
ER-20 MINI	M24x1	28	19	8 - 11,5	-	9.ER.2000M_GDT
ER-20 MINIC*			24	13 - 16,5	3,5	9.ER.2000MC
ER-25 MINI	M30x1	35	20	8,5 - 12	-	9.ER.2500M_GDT
ER-25 MINIC*			25	13,5 - 17	3,5	9.ER.2500MC

\* Per dischetti di tenuta - For sealing disks (Pag.7.18)

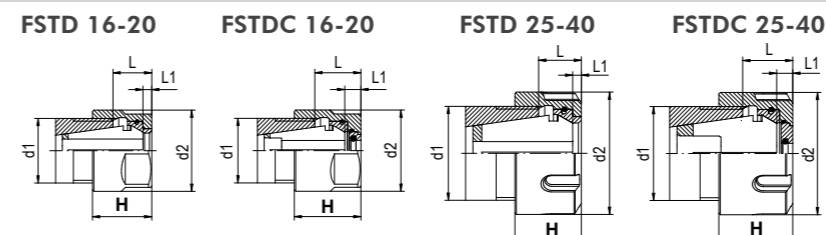
## CHIAVI WRENCHES



Chiave per ghiera - Wrench fo nuts

CHIAVI WRENCHES	Code
CH-8 MINI	9.CH.0800M
CH-11 MINI	9.CH.1100M
CH-16 MINI	9.CH.1600M
CH-20 MINI	9.CH.2000M
CH-25 MINI	9.CH.2500M

## GHIERE A FORTE SERRAGGIO BALL BEARING NUTS



Ghiera con cuscinetto a sfera FSTD/C - FSTD/C Ball bearing nut for external thread

TIPO GHIERA NUT TYPE	d1	d2	H	L	L1	Code
ER-16 FSTD	M22x1,5	28	20,2	10 - 13,6	3	9.ER.16FSTD
ER-16 FSTDC*			22,7	12,5 - 16	5,5	9.ER.16FSTDC
ER-20 FSTD	M25x1,5	34	21,7	11 - 14,5	3	9.ER.20FSTD
ER-20 FSTDC*			24,2	13,5 - 17	5,5	9.ER.20FSTDC
ER-25 FSTD	M32x1,5	42	22,6	11,5 - 15	3	9.ER.25FSTD
ER-25 FSTDC*			25,2	14 - 17,5	5,5	9.ER.25FSTDC
ER-32 FSTD	M40x1,5	50	25	12,5 - 16	3	9.ER.32FSTD
ER-32 FSTDC*			27,4	15 - 18,5	5,5	9.ER.32FSTDC
ER-40 FSTD	M50x1,5	63	28,2	14,5 - 18	3	9.ER.40FSTD
ER-40 FSTDC*			30,7	17 - 20,5	5,5	9.ER.40FSTDC

\* Per dischetti di tenuta - For sealing disks (Pag.7.18)

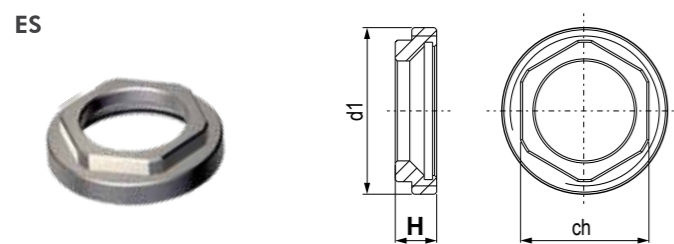
## CHIAVI WRENCHES



Chiave per ghiera - Wrench fo nuts

CHIAVI WRENCHES	Code
CH-25 ES	9.CH.250ES
CH-30 ES	9.CH.300ES
CH-25 STD	9.CH.25STD
CH-32 STD	9.CH.32STD
CH-40 STD	9.CH.40STD

## GHIERE ESAGONALI EXAGONAL NUTS



Ghiera esagonale per filetto interno ES - Hexagonal nut for internal thread ES

TIPO GHIERA NUT TYPE	d1	H	CH	Code
ER-11 ES	M18x1	10	13	9.ER.110ES
ER-16 ES	M24x1	11	19	9.ER.160ES
ER-20 ES	M28x1,5	14	22	9.ER.200ES
ER-25 ES	M32x1,5	14	27	9.ER.250ES
ER-32 ES	M40x1,5	17,5	32	9.ER.320ES
ER-40 ES	M50x1,5	17,1	42	9.ER.400ES

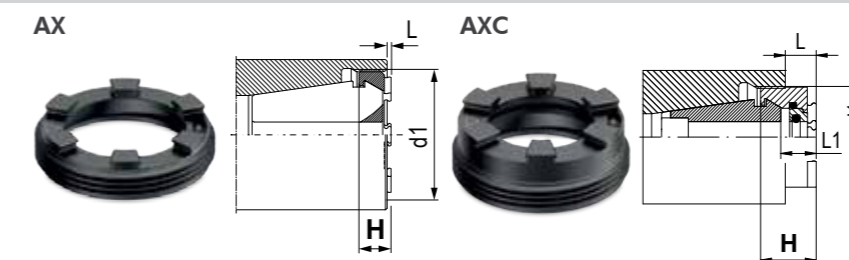
## CHIAVI WRENCHES



Chiave per ghiera - Wrench for nuts

CHIAVI WRENCHES	Code
CH-13 ES	9.CH.130ES
CH-19 ES	9.CH.190ES
CH-22 ES	9.CH.220ES
CH-27 ES	9.CH.270ES
CH-32 ES	9.CH.320ES
CH-42 ES	9.CH.420ES

## GHIERE A SETTORI FRONTALI FRONTAL NUTS



Ghiera a settori frontali per filetto interno - Frontal nut for internal thread

TIPO GHIERA NUT TYPE	d1	H	L	L1	Code
ER-11 AX	M18x1	7,5	1,0-3,2	-	9.ER.110AX
ER-11 AXC*		9,2	2,7-4,9	6,1	9.ER.110AXC
ER-16 AX	M24x1	7,6	0,0-2,6	-	9.ER.160AX
ER-16 AXC*		12,5	3,1-7,5	7,2	9.ER.160AXC
ER-20 AX	M28x1,5	8,5	0,0-2,5	-	9.ER.200AX
ER-20 AXC*		13,5	3,1-7,5	7,3	9.ER.200AXC
ER-25 AX	M32x1,5	8,8	0,0-1,9	-	9.ER.250AX
ER-25 AXC*		13,5	2,5-6,9	7,3	9.ER.250AXC
ER-32 AX	M40x1,5	9,8	0,0-1,1	-	9.ER.320AX
ER-32 AXC*		14,9	1,8-6,2	7,6	9.ER.320AXC
ER-40 AX	M50x1,5	11,7	0,0-1,0	-	9.ER.400AX
ER-40 AXC*		16,6	1,5-5,9	7,3	9.ER.400AXC

\* Per dischetti di tenuta - For sealing disks (Pag.7.18)

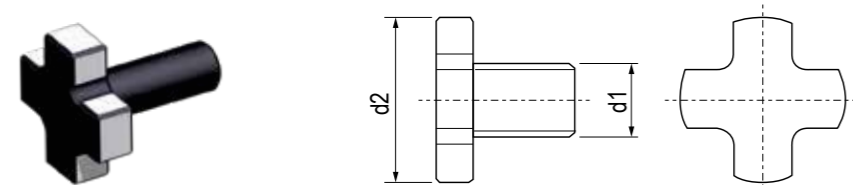
## CHIAVI WRENCHES



Chiave per ghiera - Wrench for nuts

CHIAVI WRENCHES	Code
CH-11 AX	9.CH.11AX
CH-16 AX	9.CH.16AX
CH-20 AX	9.CH.20AX
CH-25 AX	9.CH.25AX
CH-32 AX	9.CH.32AX
CH-40 AX	9.CH.40AX

## VITE DI CHIUSURA LOCK SCREW



Vite di chiusura DIN6367 Portafresa - Shell end milling cutter Lock screw DIN6367

VITE SCREW	d1	d2	Code	
PF-16 VT	M8	20	9.PF.160VT	
PF-22 VT	M10	28	9.PF.220VT	
PF-27 VT	M12	35	9.PF.270VT	

## CHIAVI WRENCHES

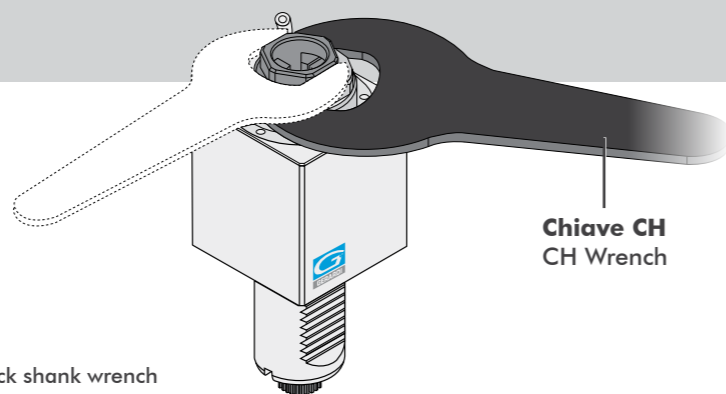


Chiave per vite di chiusura - Wrench for lock screw

CHIAVI WRENCHES	Code	
CH16 PF	9.CH.160VT	
CH16 PF	9.CH.220VT	
CH16 PF	9.CH.270VT	

## CHIAVI - WRENCHES VDI

SEMPRE INCLUSA - ALWAYS INCLUDED



Chiave CH  
CH Wrench

Chiave per bloccaggio albero motorizzato - Driven tools lock shank wrench

CHIAVI WRENCHES	ER	ch	Code	
CH-27 ES	16	27	9.CH.270ES	
CH-36 ES	20	36	9.CH.360ES	
CH-41 ES	25	41	9.CH.410ES	
CH-46 ES	32	46	9.CH.460ES	
CH-56 ES	40	56	9.CH.560ES	

Chiavi bloccaggio albero portautensile - Driven Tools shank lock wrenches

CHIAVI WRENCHES	MOTORIZZATI DRIVEN TOOLS	Code	
	4S 4 settori - 4 sectors Dmg Mori / Mazak / Miyano / Nakamura	9.CH.XXX4S	
	5S 5 settori - 5 sectors Okuma	9.CH.XXX5S	
	6S 6 settori - 6 sectors Bmt / Dmg Mori / Haas / Mazak / Miyano / Nakamura	9.CH.XXX6S	

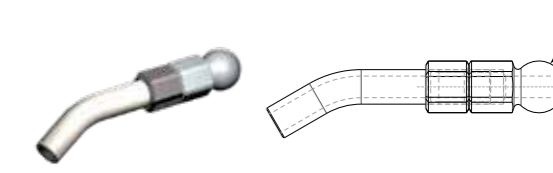
ATTENZIONE: Prima dell'ordine specificare sempre il codice del motorizzato in vostro possesso  
ATTENTION: Prima dell'ordine specificare sempre il codice del motorizzato in vostro possesso

## UGELLI DI REFRIGERAZIONE COOLING NOZZLE



Ugello di refrigerazione - Cooling nozzle

d1	L	Code	
Ø12	18	9.RF.12180	
Ø12	38	9.RF.12380	
Ø12	49	9.RF.12490	



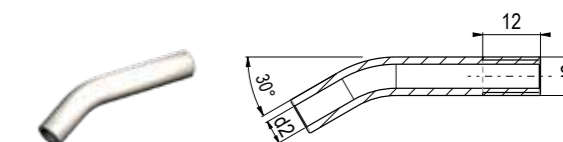
Ugello di refrigerazione Cooling nozzle

d1	Code	
Ø9	9.18.00009	
Ø11	9.18.00011	



Sfera ugello - Nozzle ball pin

d1	d2	Code	
Ø10	M5	9.17.900M5	
Ø12	M8	9.17.900M8	



Prolunga per ugello di refrigerazione  
Cooling nozzle extensions

d1	d2	Code	
Ø3	M5	9.18.100M5	
Ø5	M8	9.18.100M8	

## SIRINGA PER INGRASSAGGIO SYRINGE FOR GREASING

Sistema di ingrassaggio rapido mediante siringa specifico per la lubrificazione degli ingranaggi delle teste angolari.  
Quick greasing system through syringe. Designed specifically for the lubrication of Angle Heads' gears.

MODELLO MODEL	CAPACITÀ CAPACITY	Code	
Siringa grasso Grease syringe	30ml	9.FA.018055	



# MODULAR QUICK CHANGE ADAPTORS

NEW 2021



COMPATIBILI CON TUTTE LE USCITE ER - COMPATIBLE WITH ALL ER OUTPUTS

I cambi rapidi modulari Gerardi mantenendo il presetting precedentemente realizzato consentono un notevole risparmio dei costi ed un'ottimizzazione dei tempi di allestimento macchina. Sono perfettamente compatibili con tutti i motorizzati e le teste angolari aventi uscita ER DIN6499 e possono essere utilizzati sia con refrigerante interno che esterno.

The Gerardi modular quick change adaptors keep the tool presetting previously made and allow great costs and minimum machine set up times. They are perfectly compatible with all driven tools and angle head with ER DIN6499 output and they can be used with internal or external coolant.



Prestazioni garantite, maggior rigidità ed una miglior trasmissione di coppia grazie alla losanga di trascinamento rimovibile e alla ghiera con cuscinetto a sfera.

Guaranteed rigidity, high performances and the best transmission thanks to the removable diamond plate and the ball bearing nut.



ER OUTPUTS COMPATIBLE



2 YEARS GUARANTEED

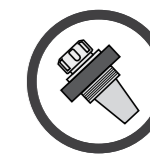


100% MADE IN ITALY

10.000Rpm  
MAX SUGGESTED

# MODULAR QUICK CHANGE ADAPTORS

NEW 2021



COMPATIBILI CON TUTTE LE USCITE ER - COMPATIBLE WITH ALL ER OUTPUTS

## SISTEMA MODULARE MODULAR SYSTEM



Facile e veloce sistema modulare universale per cambiare rapidamente diverse tipologie di utensili.

An easy modular system to replace quickly any tool you need.

## VANTAGGI ADVANTAGES



Aiutano a ridurre i costi-extra per l'acquisto di nuovi motorizzati o teste angolari.

The costs for further requirements of spindle units can be reduced by using the universal quick change adaptors

## ALTE PRESTAZIONI HIGH PERFORMANCE



Ghiera con cuscinetto a sfera e losanga di trascinamento rimovibile per una maggiore rigidità.

High rigidity thanks to the ball bearing nut and the removable diamond plate

## COMPATIBILITÀ COMPATIBILITY



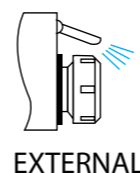
Ampia gamma di uscite disponibili adatte al montaggio su qualsiasi tipologia di motorizzato o testa angolare con uscita ER

Wide range of outputs available. Ball bearing nut and removable diamond plate for highest rigidity.

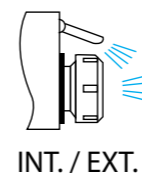
- Nuovi cambi rapidi modulari 2.0 a FORTE SERRAGGIO, 100% Made in Italy.
- Prestazioni garantite e maggior rigidità sui motorizzati Gerardi grazie alla losanga di trascinamento (rimovibile) e alla ghiera con cuscinetto a sfera.
- Adattabili a motorizzati con uscita refrigerante sia interna che esterna.
- Si consiglia di non superare i 10.000 Rpm utilizzando i cambi rapidi

- Universal HIGH TORQUE modular quick change adaptor 100% Made in Italy.
- Guaranteed higher rigidity and performances on Gerardi driven tools thanks to the removable diamond plate and the ball bearing nut.
- Suitable for ER toolholder with external and internal coolant supply
- Using the quick change adaptors, we suggest not to exceed 10.000 Rpm

## PER GHIERE INTERNE CON FILETTO ESTERNO FOR INTERNAL NUTS WITH EXTERNAL THREAD



EXTERNAL



INT. / EXT.

## PER GHIERE ESTERNE CON FILETTO INTERNO FOR EXTERNAL NUTS WITH INTERNAL THREAD



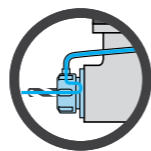
Passaggio refrigerante INTERNO sempre disponibile, specificare solo per PORTAFRESA INTERNAL coolant always available, to be specified for SHELL MILL CUTTER





# RE COOL NUTS

NEW 2021

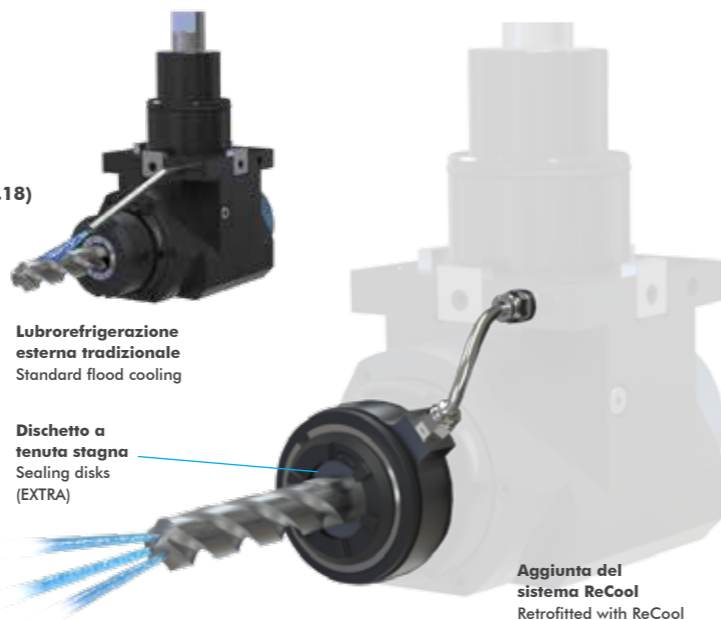


## SISTEMA RECOOL PER GHIERE ESTERNE E MINI RECOOL SYSTEM FOR EXTERNAL NUTS AND MINI

APPLICAZIONE RAPIDA E FACILE DELLA REFRIGERAZIONE INTERNO DALL'ESTERNO  
REASONABLE FAST AND EASY CONVERSION TO INTERNAL COOLANT

### CARATTERISTICHE PRINCIPALI: KEY FEATURES:

- Refrigerazione ottimale del tagliente: prolungata vita utile degli utensili, ridotti tempi di lavorazione.
- ottima evacuazione del truciolo
- Totale assenza di dispersione di lubrificante
- Refrigerazione interna o periferica con i dischetti a tenuta stagna (7.18)
- Optimized coolant supply to the cutting edge: increases tool life and reduces cycle time
- Best chip removal
- No scattering or spray losses
- Internal or peripheral coolant through sealing disks (Pag. 7.18)

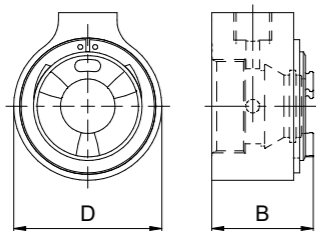


Ghiere STD STD Nuts	Codice Code	Dimensions mm		Filetto Thread	Chiave Screw (EXTRA)*
		B	D		
GRCR 11	9.GR.CR11	16,6	21,75	M 14 X 0,75	9.CH.11AX
GRCR 16	9.GR.CR16	24,5	34	M 22 X 1,5	9.CH.16AX
GRCR 20	9.GR.CR20	26	40	M 25 x 1,5	9.CH.20AX
GRCR 25	9.GR.CR25	27	50	M 32 x 1,5	9.CH.25AX
GRCR 32	9.GR.CR32	29,5	62,5	M 40 x 1,5	9.CH.32AX
GRCR 40	9.GR.CR40	32,5	72,5	M 50 x 1,5	9.CH.40AX

Ghiere MINI MINI Nuts	Codice Code	Dimensions mm		Filetto Thread	Chiave Screw (EXTRA)*
		B	D		
GRCRM 11	9.GR.CRM11	16,6	21,75	M 13 X 0,75	9.CH.11AX
GRCRM 16	9.GR.CRM16	24,5	31	M19 X 1	9.CH.16AX
GRCRM 20	9.GR.CRM20	26	38	M 24 x 1	9.CH.20AX
GRCRM 25	9.GR.CRM25	27	46	M 30 x 1	9.CH.25AX

\*Vedi pag. 7.9 / See pages 7.9

Tipo di ghiera Nut type	≤3000 Rpm	≤6000 Rpm	≤9000 Rpm	≤12000 Rpm
GRCR 11 / GRCRM 11	5 bar / 73 PSI	7,5 bar / 109 PSI	10 bar / 145 PSI	15 bar / 218 PSI
GRCR 16 / GRCRM 16	5 bar / 73 PSI	7,5 bar / 109 PSI	10 bar / 145 PSI	15 bar / 218 PSI
GRCR 20 / GRCRM 20	5 bar / 73 PSI	7,5 bar / 109 PSI	10 bar / 145 PSI	15 bar / 218 PSI
GRCR 25 / GRCRM 25	5 bar / 73 PSI	7,5 bar / 109 PSI	10 bar / 145 PSI	15 bar / 218 PSI
GRCR 32	5 bar / 73 PSI	7,5 bar / 109 PSI	10 bar / 145 PSI	15 bar / 218 PSI
GRCR 40	5 bar / 73 PSI	7,5 bar / 109 PSI	-	-



#### Dotazione Standard

- Ghiera ReCool ER 11-40
- Tubo refrigerante Ø6, 400mm
- 2 Raccordi dritti da 1/8"
- 2 Raccordi a 90° da 1/8"

#### Standard equipment:

- ReCool nut ER 11-40
- Coolant pipe Ø6, 400mm
- 2 Fitting 1/8" straight
- 2 Fitting 1/8" 90° elbow

- Ghiera ReCool ER Mini 11-25
- Tubo refrigerante Ø6, 400mm
- 2 Raccordi dritti da 1/8"
- 2 Raccordi a 90° da 1/8"

- ReCool nut ER Mini 11-25
- Coolant pipe Ø6, 400mm
- 2 Fitting 1/8" straight
- 2 Fitting 1/8" 90° elbow

### PARAMETRI TECNICI TECHNICAL DATA

I seguenti parametri si applicano al ReCool:

- Velocità di rotazione max.: 12 000 rpm (6000 rpm con ER40)
- Pressione lubrificante max.: 150 bar / 2175 PSI\* (con tubo ad alta pressione)
- Pressione lubrificante min.: in base alla velocità di rotazione (vedi tabella)

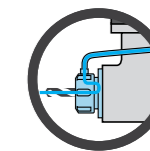
The following parameters apply to ReCool:

- Max. Rotation speed: 12,000 rpm (6000 rpm with ER40)
- Max. Coolant pressure: 150 bar/2175 PSI\* (with high pressure hose)
- Min. Coolant pressure: depending on the rotational speed (see table)

I tubi ed i connettori forniti sono progettati e testati per una pressione del lubrificante massima di 100bar / 1450 PSI. Per pressioni superiori sono obbligatori i tubi ad alta pressione.  
The supplied hose and fittings are designed and tested for maximum coolant pressure of 100 bar / 1450 PSI. For higher coolant pressures the High-pressure hose is mandatory

# RE COOL NUTS

NEW 2021

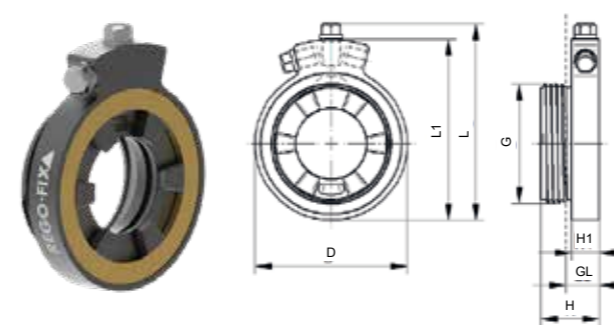


## SISTEMA RECOOL PER GHIERE INTERNE RECOOL SYSTEM FOR INTERNAL NUTS

APPLICAZIONE RAPIDA E FACILE DELLA REFRIGERAZIONE INTERNO DALL'ESTERNO  
REASONABLE FAST AND EASY CONVERSION TO INTERNAL COOLANT

### CARATTERISTICHE PRINCIPALI: KEY FEATURES:

- Refrigerazione ottimale del tagliente: prolungata vita utile degli utensili, ridotti tempi di lavorazione.
- ottima evacuazione del truciolo
- Totale assenza di dispersione di lubrificante
- Refrigerazione interna o periferica con i dischetti a tenuta stagna (7.18)
- Optimized coolant supply to the cutting edge: increases tool life and reduces cycle time
- Best chip removal
- No scattering or spray losses
- Internal or peripheral coolant through sealing disks (Pag. 7.18)



Ghiere STD STD Nuts	Codice Code	Dimensions mm		Filetto Thread	Chiave Screw (EXTRA)*
		D	L		
GRCRX 16	9.GR.CRX16	34	46	M 24 X 1	9.CH.16AX
GRCRX 20	9.GR.CRX20	37,5	49	M 28 x 1,5	9.CH.20AX
GRCRX 25	9.GR.CRX25	41	53	M 32 x 1,5	9.CH.25AX
GRCRX 32	9.GR.CRX32	49	61	M 40 x 1,5	9.CH.32AX



#### Dotazione Standard - Ghiera ReCool ER 16-32

- Standard equipment:  
- ReCool nut ER 16-32

### PARAMETRI TECNICI TECHNICAL DATA

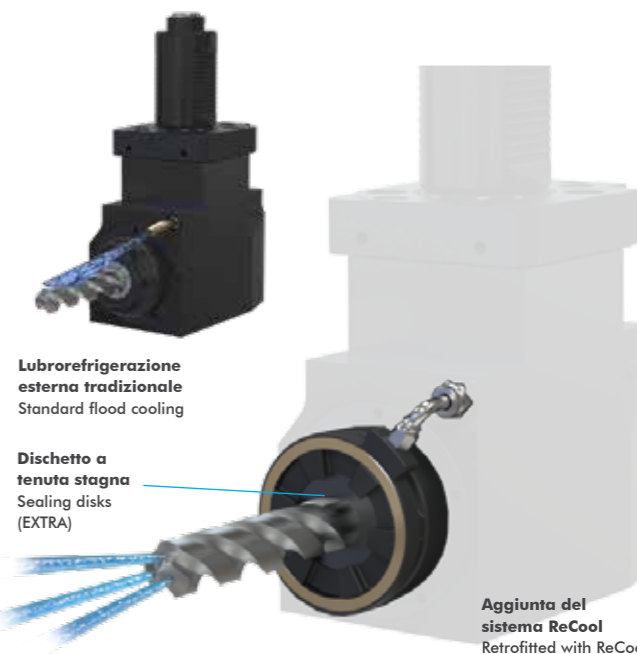
I seguenti parametri si applicano al ReCool:

- Velocità di rotazione max.: 12 000 rpm (6000 rpm con ER40)
- Pressione lubrificante max.: 100 bar / 2175 PSI
- Pressione lubrificante min.: in base alla velocità di rotazione (vedi tabella)

The following parameters apply to ReCool:

- Max. Rotation speed: 12,000 rpm (6000 rpm with ER40)
- Max. Coolant pressure: 100 bar/2175 PSI\* (with high pressure hose)
- Min. Coolant pressure: depending on the rotational speed (see table)

I tubi ed i connettori forniti sono progettati e testati per una pressione del lubrificante massima di 100bar / 1450 PSI. Per pressioni superiori sono obbligatori i tubi ad alta pressione.  
The supplied hose and fittings are designed and tested for maximum coolant pressure of 100 bar / 1450 PSI. For higher coolant pressures the High-pressure hose is mandatory



Tipo di ghiera Nut type	Codice Code	Dimensions mm		Filetto Thread	Chiave Screw (EXTRA)*
		D	L		
GRCRX 16	9.GR.CRX16	34	46	M 24 X 1	9.CH.16AX
GRCRX 20	9.GR.CRX20	37,5	49	M 28 x 1,5	9.CH.20AX
GRCRX 25	9.GR.CRX25	41	53	M 32 x 1,5	9.CH.25AX
GRCRX 32	9.GR.CRX32	49	61	M 40 x 1,5	9.CH.32AX

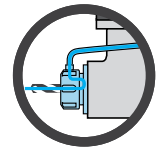
\*Vedi pag. 7.9 / See pages 7.9

Accessori ReCool ReCool Accessories	Codice Code	Lunghezza mm Length mm	Filetto Thread
	9.GR.HSAX080	80	-
	9.GR.HSAX100	100	-
	9.GR.HSAX120	120	-
	9.GH.S610RF6	-	M6 x 1

Tipo di ghiera Nut type	≤3000 Rpm	≤6000 Rpm	≤9000 Rpm	≤12000 Rpm
GRCRX 16	5 bar / 73 PSI	7,5 bar / 109 PSI	10 bar / 145 PSI	15 bar / 218 PSI
GRCRX 20	5 bar / 73 PSI	7,5 bar / 109 PSI	10 bar / 145 PSI	15 bar / 218 PSI
GRCRX 25	5 bar / 73 PSI	7,5 bar / 109 PSI	10 bar / 145 PSI	15 bar / 218 PSI
GRCRX 32	5 bar / 73 PSI	7,5 bar / 109 PSI	10 bar / 145 PSI	15 bar / 218 PSI

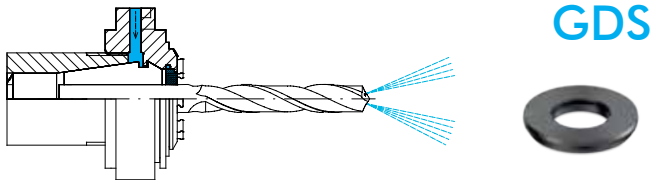
# RE COOL NUTS

NEW 2021



## DISCHETTI A TENUTA STAGNA PER GHIERE - SEALING DISKS FOR NUTS

### REFRIGERAZIONE INTERNA - INTERNAL COOLANT



GDS

#### CARATTERISTICHE PRINCIPALI - KEY FEATURES

- Facile aggiunta della lubrorefrigerazione interna con Ghiera ReCool, con il dischetto a tenuta stagna GDS
- Precisa refrigerazione del tagliente e migliore asportazione di truciolo
- Ideale soprattutto per elevate profondità
- Lubrificazione e refrigerazione del tagliente
- Ottima finitura superficiale

- Achieve internal cooling with ReCool nuts and the use of our sealing disk GDS
- Precise cooling at the cutting edge and improved chip removal
- Particularly suitable for deep cavities
- Lubrication of cutting edge and cooling
- Best surface quality

GDS

Disco di tenuta  
Sealing ring



Disco Ring	Codici Code	
GDS11	9.GD.S11/...*	
GDS16	9.GD.S16/...*	
GDS20	9.GD.S20/...*	
GDS25	9.GD.S25/...*	
GDS32	9.GD.S32/...*	
GDS40	9.GD.S40/...*	

\* Indicare sempre in fase d'ordine Ø utensile  
\* In case of order specify the Ø tool

STDC

Ghiera STDC  
STDC Nut



Ghiera Nut	H	Codici Code
ER-11 STDC*	14,6	9.ER.11STDC
ER-16 STDC	22,5	9.ER.16STDC
ER-20 STDC	24	9.ER.20STDC
ER-25 STDC	25	9.ER.25STDC
ER-32 STDC	27,5	9.ER.32STDC
ER-40 STDC	30,5	9.ER.40STDC

\* Dischetto di tenuta integrato  
\* Sealing ring integrated

MINIC

Ghiera MINIC  
MINIC Nut



Ghiera Nut	H	Codici Code
ER-11 MINIC	14,6	9.ER.1100MC
ER-16 MINIC	22,5	9.ER.1600MC
ER-20 MINIC	24	9.ER.2000MC
ER-25 MINIC	25	9.ER.2500MC
-	-	-
-	-	-

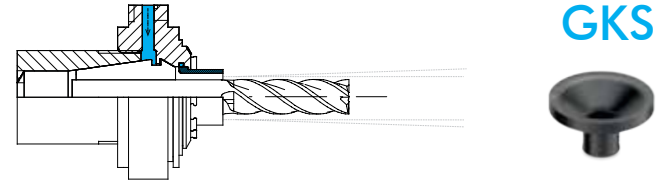
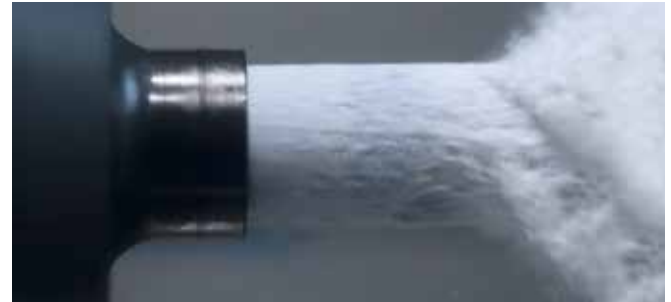
AXC

Ghiera a settori frontali  
Frontal nut



Ghiera Nut	H	Codici Code
ER-11 AXC	7,5	9.ER.110AXC
ER-16 AXC	7,6	9.ER.160AXC
ER-20 AXC	8,5	9.ER.200AXC
ER-25 AXC	8,8	9.ER.250AXC
ER-32 AXC	9,8	9.ER.320AXC
ER-40 AXC	11,7	9.ER.400AXC

### REFRIGERAZIONE PERIFERICA - PERIPHERAL COOLANT



GKS

#### CARATTERISTICHE PRINCIPALI - KEY FEATURES

- Facile aggiunta della lubrorefrigerazione periferica con Ghiera ReCool, con il dischetto per refrigerazione GKS
- Lubrorefrigerante lungo l'utensile fino al tagliente
- Ideale per profondità medie
- Applicabile su teste e motorizzati con refrigerante interno con apposita ghiera STDC - MINIC - AXC

- Achieve peripheral cooling with ReCool nuts and the use of our coolant flush disk GKS
- Coolant is fed along the side of the tool to the cutting edge
- Can be used for moderate cavities
- Applicable on Angle Heads and Driven Tools with internal coolant through suitable nut

GKS

Disco di tenuta  
Sealing ring



Disco Ring	Codici Code	
-	-	
GKS16	9.GK.S16/...*	
GKS20	9.GK.S20/...*	
GKS25	9.GK.S25/...*	
GKS32	9.GK.S32/...*	
-	-	

\* Indicare sempre in fase d'ordine Ø utensile  
\* In case of order specify the Ø tool

STDC

Ghiera STDC  
STDC Nut



Ghiera Nut	H	Codici Code
-	-	-
ER-16 STDC	32	9.ER.16STDC
ER-20 STDC	35	9.ER.20STDC
ER-25 STDC	42	9.ER.25STDC
ER-32 STDC	50	9.ER.32STDC
-	-	-

MINIC

Ghiera MINIC  
MINIC Nut



Ghiera Nut	H	Codici Code
-	-	-
ER-16 MINIC	12	9.ER.1600MC
ER-20 MINIC	18	9.ER.2000MC
ER-25 MINIC	20	9.ER.2500MC
-	-	-
-	-	-

AXC

Ghiera a settori frontali  
Frontal nut



Ghiera Nut	H	Codici Code
-	-	-
ER-16 AXC	7,6	9.ER.160AXC
ER-20 AXC	8,5	9.ER.200AXC
ER-25 AXC	8,8	9.ER.250AXC
ER-32 AXC	9,8	9.ER.320AXC
-	-	-

Per maggiori informazioni vedi pag. 7.7 - 7.9 - For more infos see pages 7.7 - 7.9